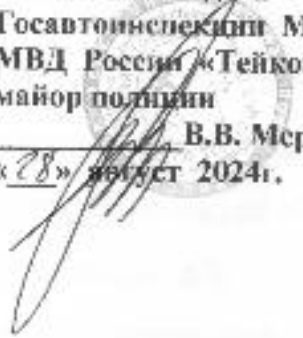


Согласовано
Заместитель главы
администрации, начальник
отдела экономики и
муниципального хозяйства
Администрации Ильинского
муниципального района
С.М. Ефремов
«28» август 2024г.



Согласовано
Начальник отдела
Госавтоинспекции МО
МВД России «Тейковский»
майор полиции
В.В. Меркулов
«28» август 2024г.



Утверждаю
Заведующий МКДОУНД
детским садом «Улыбка»
Хвостова С.Р. Хвостова
«28» август 2024г.



ПАСПОРТ

Дорожной безопасности

Муниципального казенного дошкольного образовательного учреждения
Ильинского детского сада «Улыбка»

Общие сведения

Наименование ОУ: Муниципальное казенное дошкольное образовательное учреждение Ильинский детский сад «Улыбка»

Тип ОУ: дошкольное образовательное учреждение

Юридический адрес ОУ: 155060, Ивановская область, Ильинский район, п. Ильинское – Хованское, ул. Школьная, д.8

Фактический адрес ОУ: 155060, Ивановская область, Ильинский район, п. Ильинское – Хованское, ул. Школьная, д.8

Руководитель ОУ: Хвостова С.Р. (49353) 2-20-03

Ответственные работники муниципального органа образования: главный специалист отдела образования администрации Ильинского муниципального района

Игнатьева Н.Ю. (49353) 2-12-03

Ответственные от Госавтоинспекции: Инспектор по пропаганде БДД ОГИБДД МО МВД России «Тейковский»

Левинская А.В. (49343)2-61-31

Ответственные работники за мероприятия по профилактике детского травматизма: Инспектор по пропаганде БДД ОГИБДД МО МВД России «Тейковский»

Левинская А.В. (49343)2-61-31

Заместитель начальника отдела экономики и муниципального хозяйства администрации Ильинского муниципального района

Пшеничнов А.Н. (49353) 2-15-06

Количество учащихся: 130

Наличие уголка по БДД имеется

Наличие автобуса в ОУ нет

Время занятий в ДОУ: с 7.30 до 18.00

Телефоны оперативных служб:

МЧС 01

Полиция 02

Скорая помощь 03

ЕДС 2-17-09

Дежурная часть 2-12-02

Госавтоинспекция 2-13-38

СОДЕРЖАНИЕ

1. План-схема расположения ОУ, пути движения транспортных средств и воспитанников.
2. Схема организации дорожного движения в непосредственной близости от образовательного учреждения с размещением соответствующих технических средств, маршруты движения детей и расположение парковочных мест.
3. Схема маршрутов организованных групп от ОУ к местам проведения занятий и экскурсий вне территории ОУ.
4. Пути движения транспортных средств к местам разгрузки / погрузки и рекомендуемые пути передвижения детей по территории образовательного учреждения.
5. Безопасное расположение остановки автобуса у ОУ.

План – схема расположения ОУ, пути движения транспортных средств и воспитанников

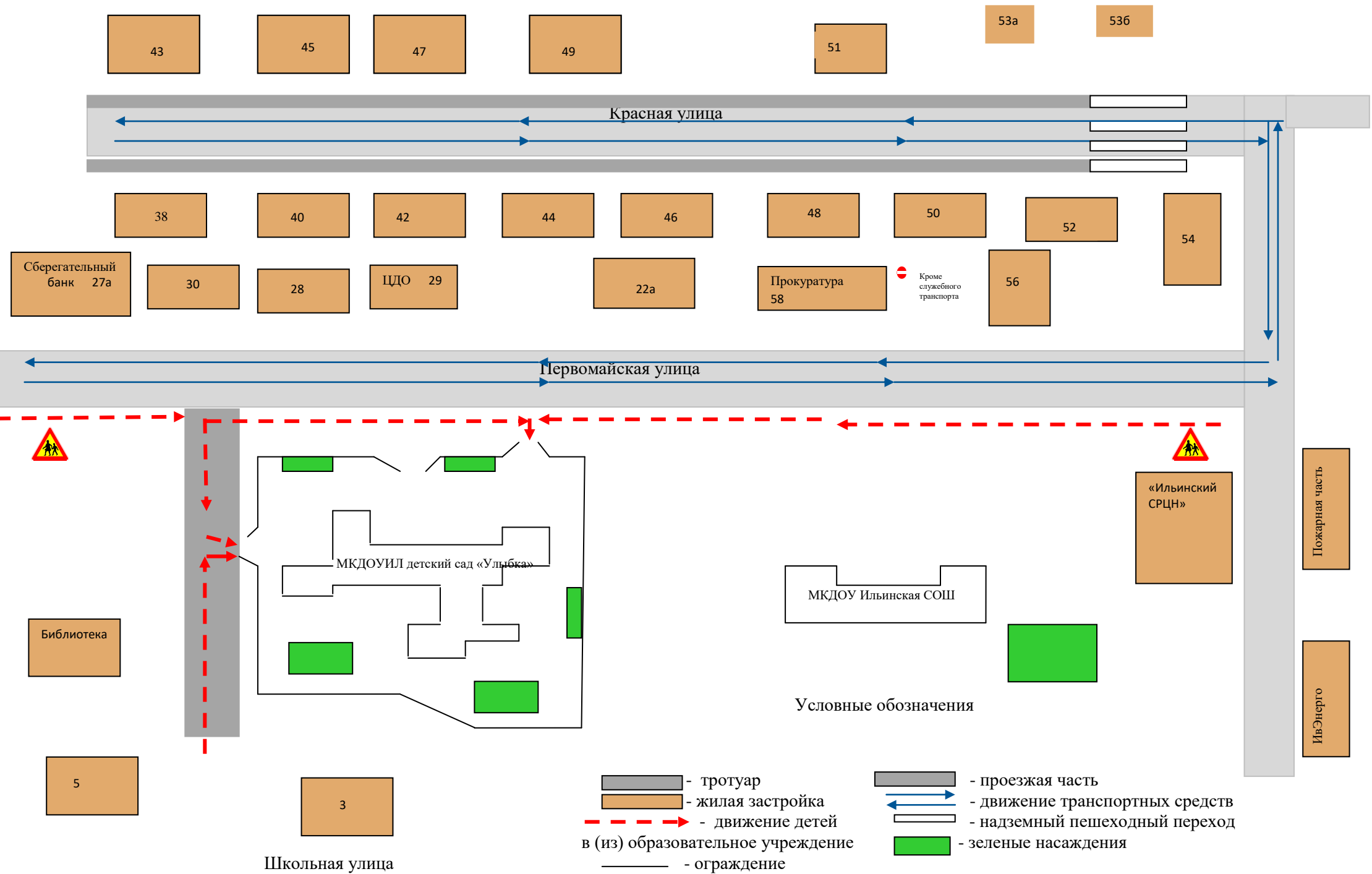


Схема организации дорожного движения в непосредственной близости от образовательного учреждения с размещением соответствующих технических средств, маршруты движения детей и расположение парковочных мест

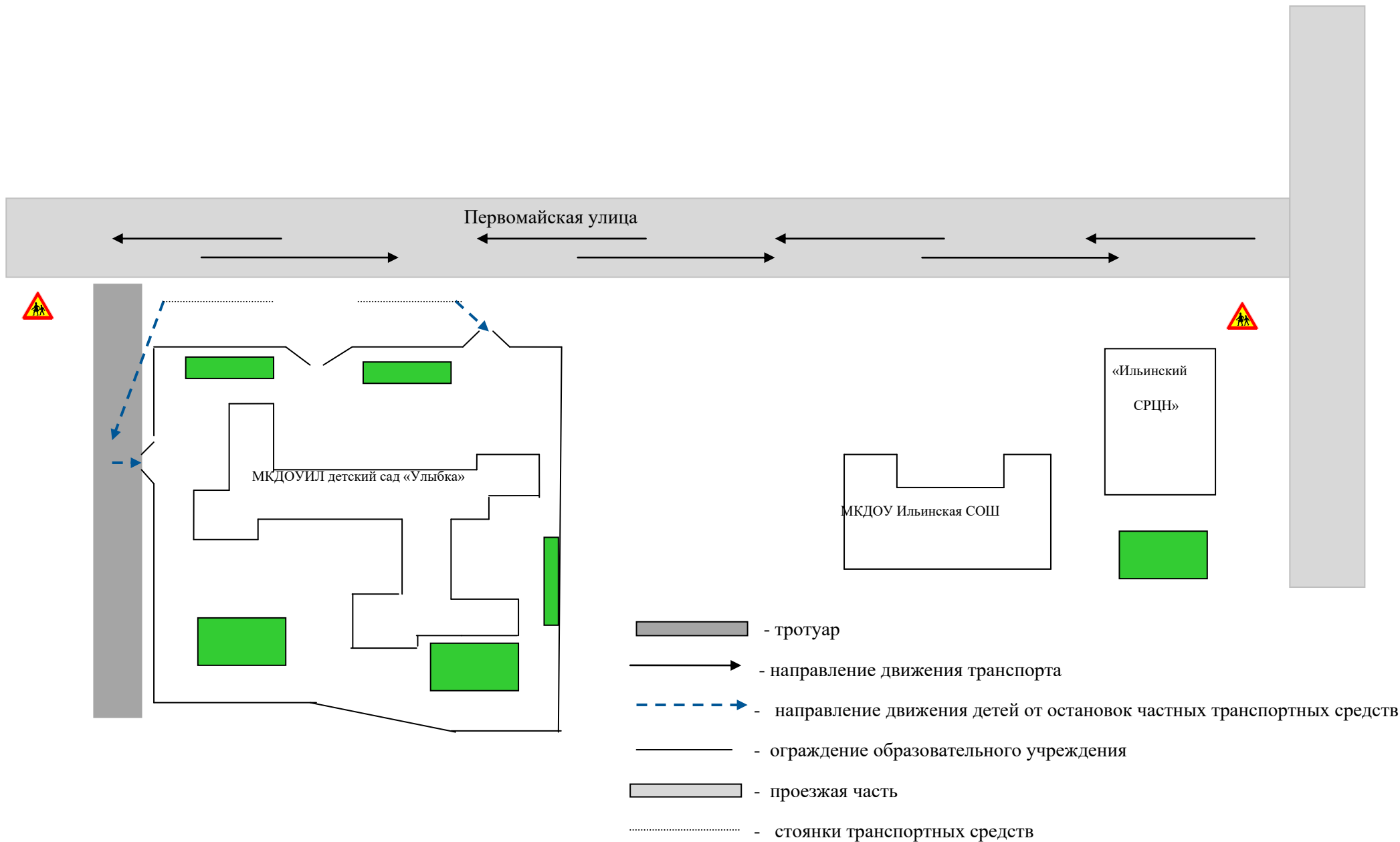
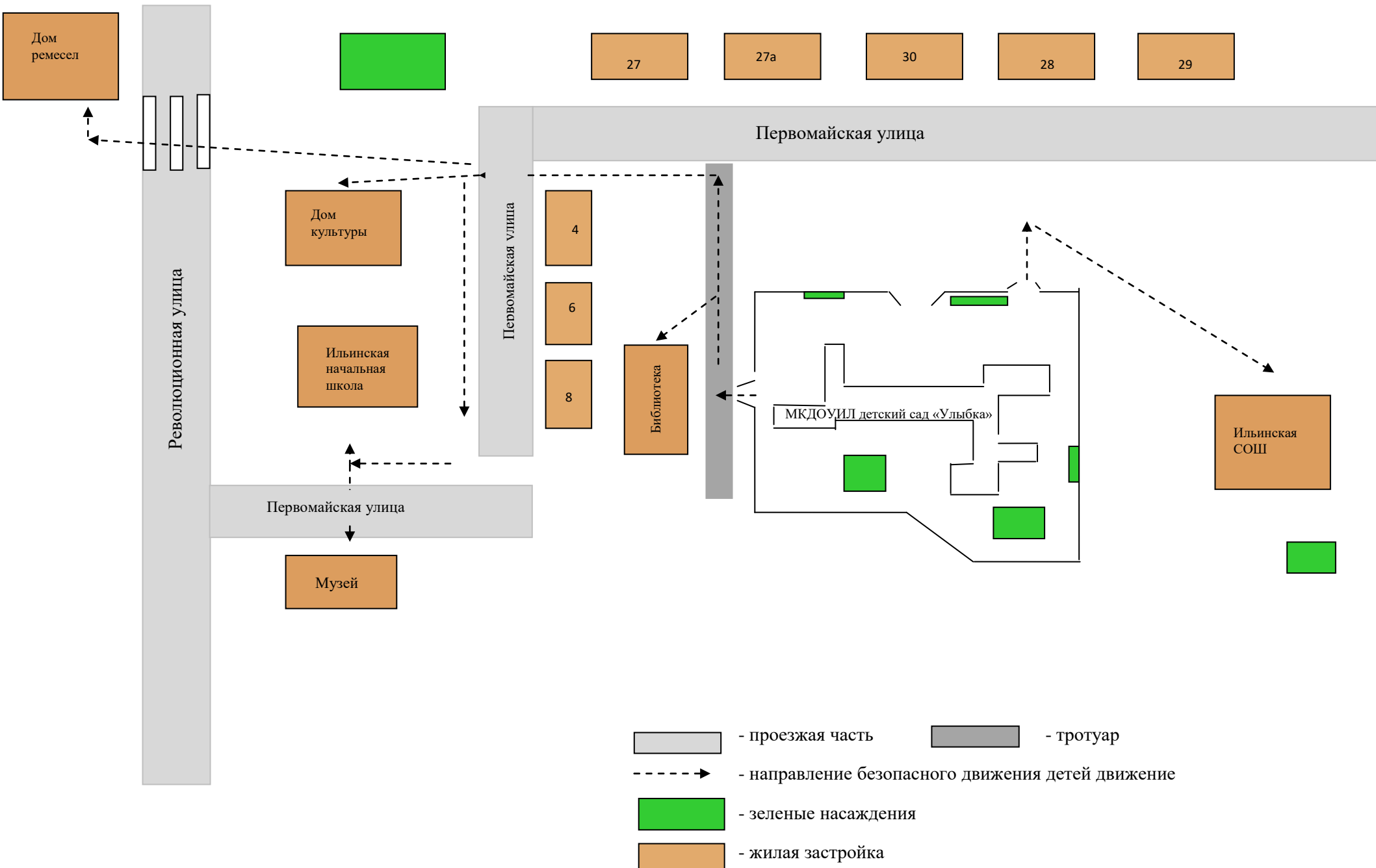
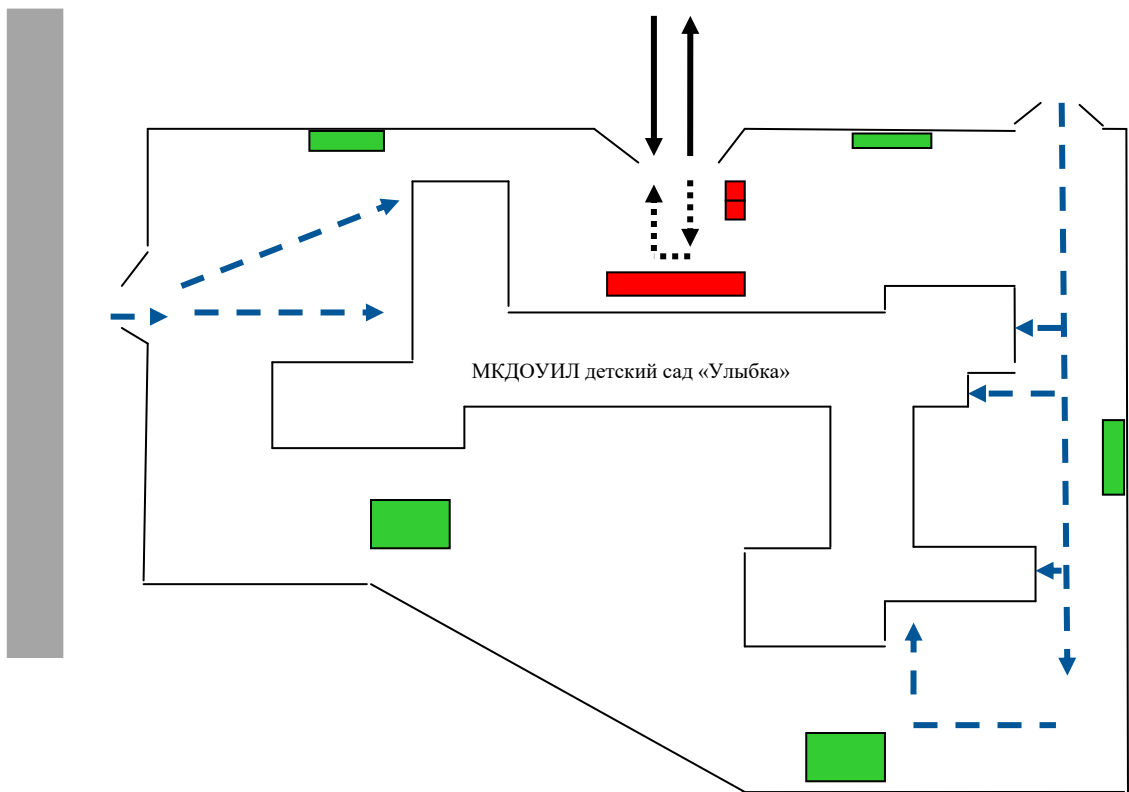






Схема маршрутов организованных групп от ОУ к местам проведения занятий и экскурсий вне территории ОУ



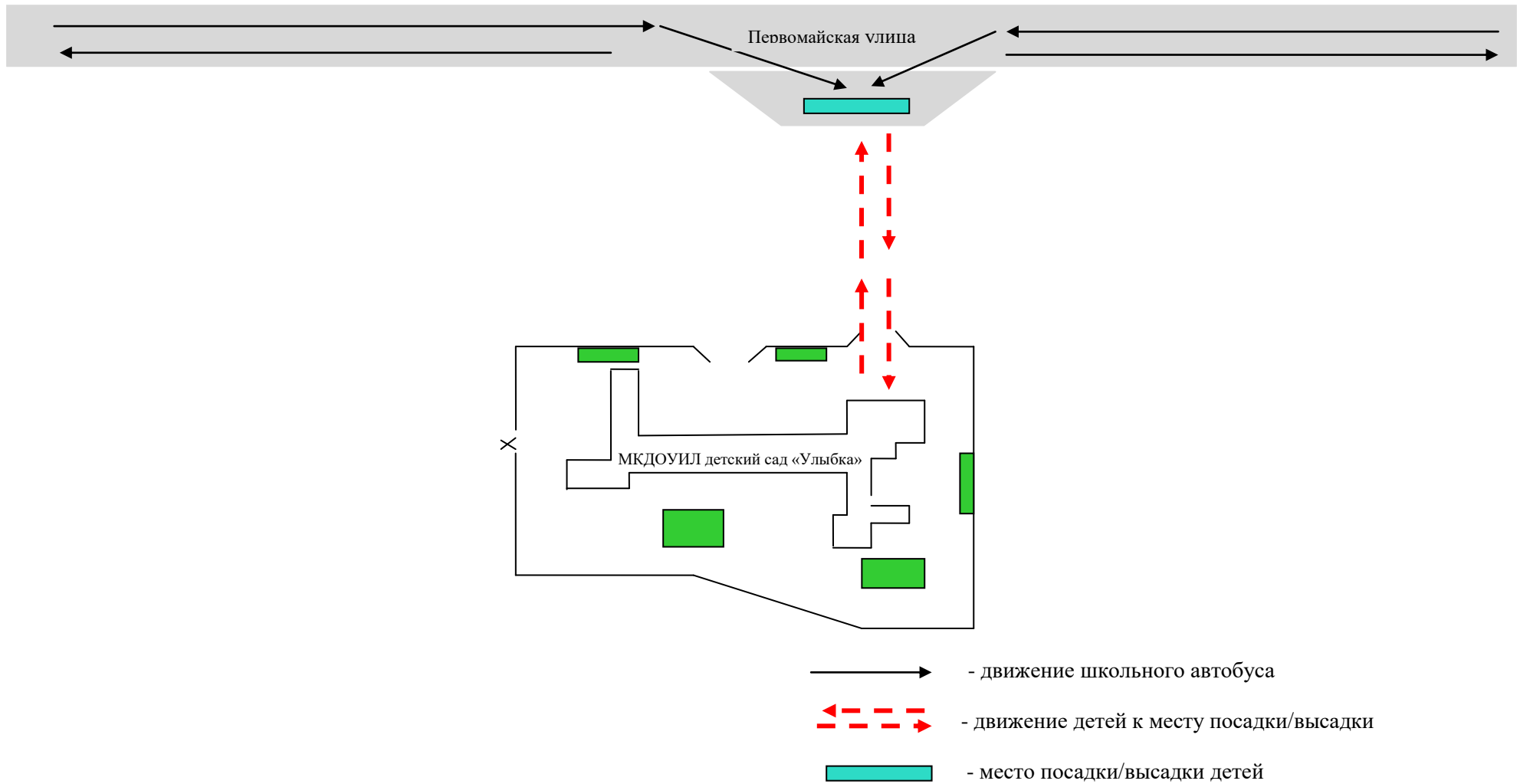
Пути движения транспортных средств к местам разгрузки/ погрузки и рекомендуемые пути передвижения детей по территории образовательного учреждения

Первомайская улица



-  - въезд/выезд грузовых транспортных средств
-  - движение грузовых транспортных средств по территории образовательного учреждения
-  - движение детей на территории образовательного учреждения
-  - место разгрузки/погрузки

Безопасное расположение остановки автобуса у ОУ



ПОДЪЕЗДНЫЕ ПУТИ К ДОУ



